

Ersatzteilzeichnung Außengehäuse und Tür OES mini Spare part drawing outercasing and door OES mini

ETZ A/B - AG Tür 89MP Türgriff antibak

1 / 1

A

OES mini



B

OES mini



gültig ab / valid from:
gültig bis / valid to:

Vorgängerversion / previous version: 9825320
Nachfolgeversion / follow-up version:

Enodis
Talstraße 35
D- 82436 Eglfing | Germany

Tel. +49(0)8847/67-0
Fax +49(0)8847/414
info@hotairsteamer.com

Manitowoc

Art. Nr. 9825328_03 | 21.01.2012 | Änderungen vorbehalten! Changes excepted!

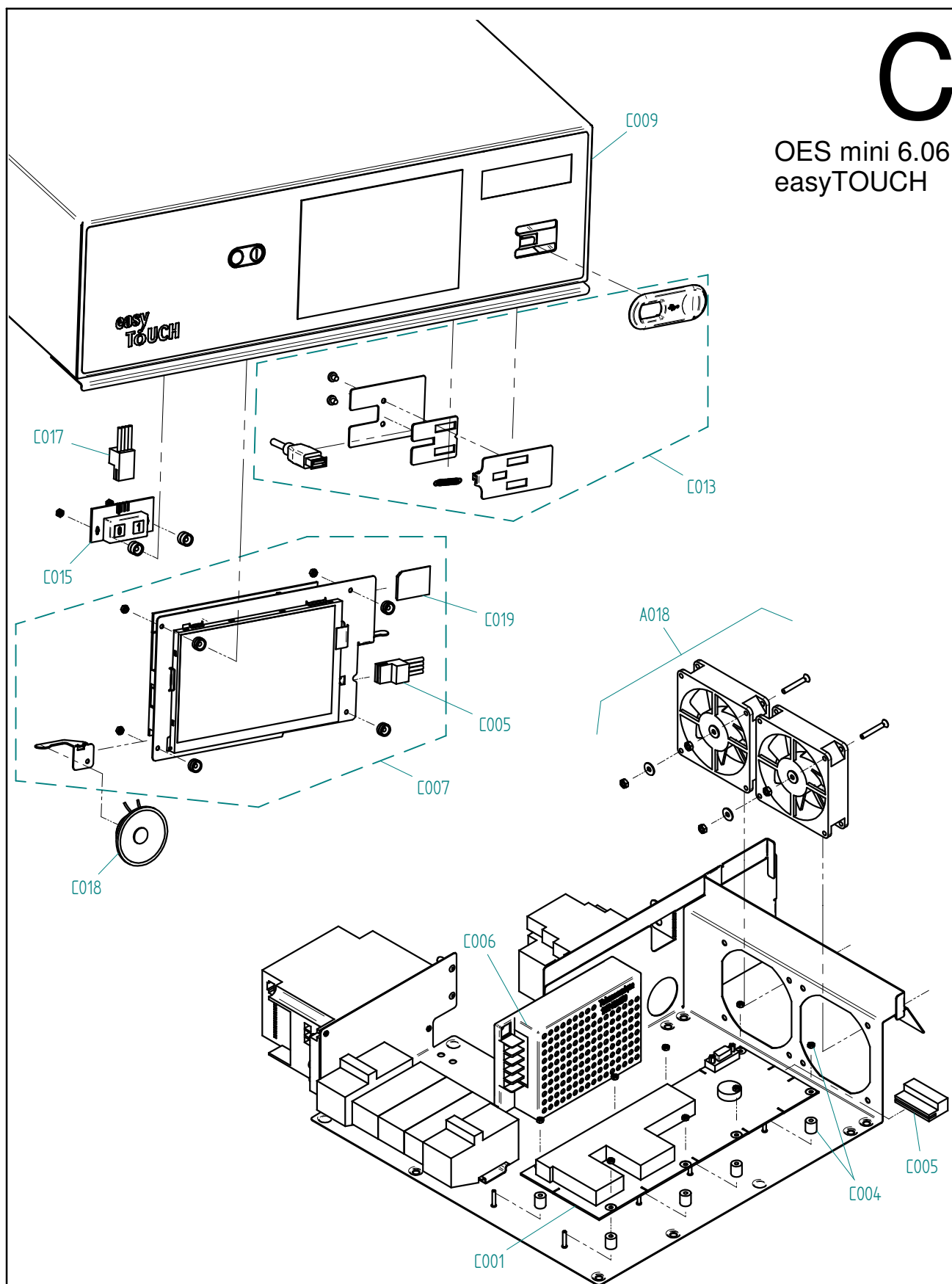
Ersatzteilzeichnung Oberkasten OES mini easyTouch Spare part drawing upper casing OES mini easyTouch

ETZ C - Oberkasten ET DI 8 M P

1 / 1

C

OES mini 6.06
easyTOUCH



gültig ab / valid from:

Vorgängerversion / previous version:

gültig bis / valid to:

Nachfolgeversion / follow-up version:

Enodis
Talstraße 35
D- 82436 Eglfing | Germany

Tel. +49(0)8847/67-0
Fax +49(0)8847/414
info@hotairsteamer.com

Manitowoc

Art. Nr. 9828796_01 | 21.01.2012 | Änderungen vorbehalten! Changes excepted!

D

OES Mini



gültig ab / valid from:	Vorgängerversion / previous version: 9826503
gültig bis / valid to:	Nachfolgeversion / follow-up version:

Ersatzteilzeichnung Heissluftherzeugung OES mini Spare part drawing heating system OES mini

ETZ E - HL-Heizung 8MPKR 1 / 1

E

OES 6.06 mini
OES 6.10 mini
OES 10.10 mini
OES 6.06 mini 2in1
OES 6.10 mini 2in1



gültig ab / valid from:
gültig bis / valid to:

Vorgängerversion / previous version:
Nachfolgeversion / follow-up version:

Enodis
Talstraße 35
D- 82436 Eglfing | Germany

Tel. +49(0)8847/67-0
Fax +49(0)8847/414
info@hotairsteamer.com



Art. Nr. 9825299_01 | 6.10.2009 | Änderungen vorbehalten! Changes excepted!

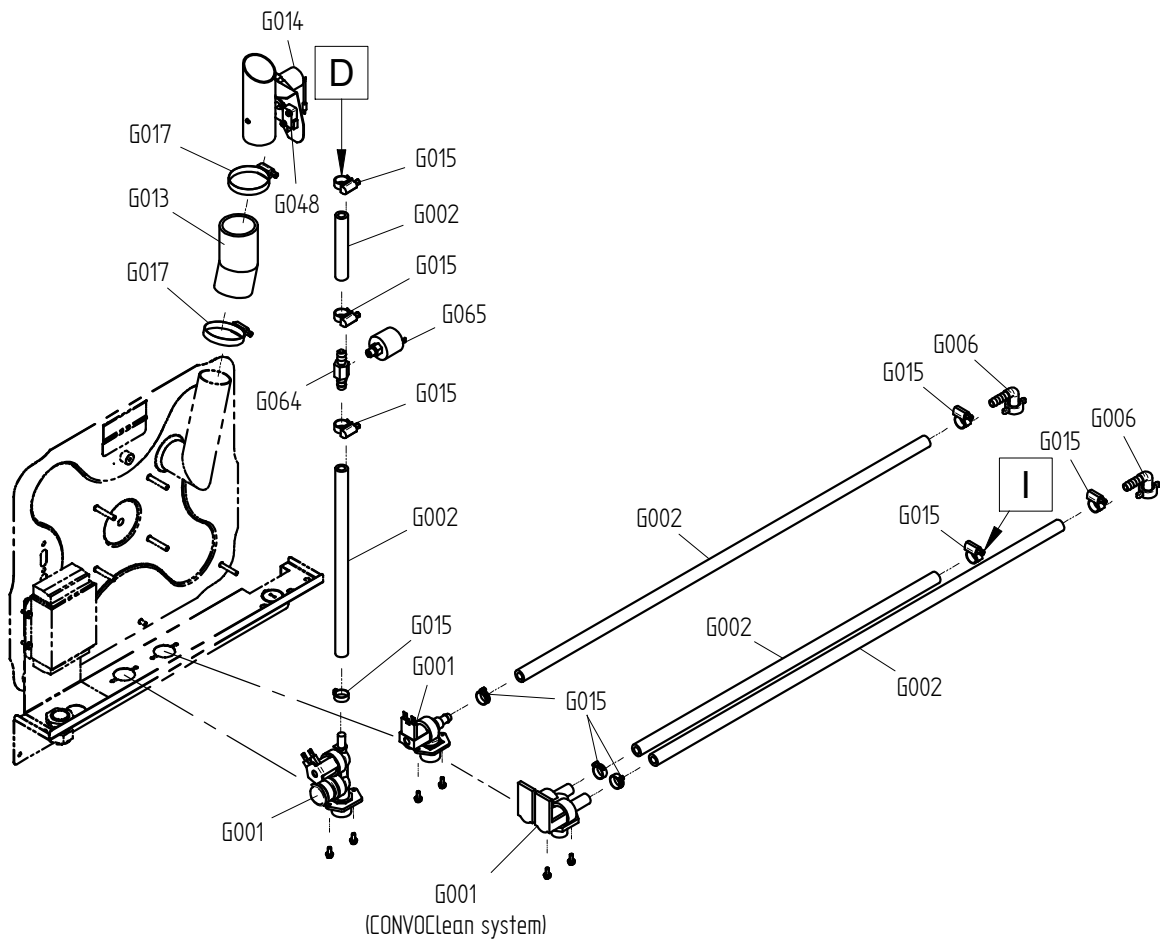
Ersatzteilzeichnung Wasserversorgung OES mini
Spare part drawing water supply OES mini

ETZ G - WV 89MP

1 / 1

G

OES 6.06 mini
OES 6.10 mini
OES 10.10 mini



Art. Nr. 9829053_01 | 21.12.2010 | Änderungen vorbehalten! Changes excepted!

gültig ab / valid from:

Vorgängerversion / previous version: 9825302

gültig bis / valid to:

Nachfolgeversion / follow-up version:

Enodis
Talstraße 35
D- 82436 Eglfing | Germany

Tel. +49(0)8847/67-0
Fax +49(0)8847/414
info@hotairsteamer.com

Manitowoc

Ersatzteilzeichnung Abwasserentsorgung OES mini Spare part drawing sewage disposal OES mini

ETZ H - Abwasser 89MP KOND V1 1 / 1

H
OES mini



Art. Nr. 9825322_02 | 19.5.2010 | Änderungen vorbehalten! Changes excepted!

gültig ab / valid from: 22.3.2010

Vorgängerversion / previous version: 9825309

gültig bis / valid to:

Nachfolgeversion / follow-up version:

Enodis
Talstraße 35
D- 82436 Eglfing | Germany

Tel. +49(0)8847/67-0
Fax +49(0)8847/414
info@hotairsteamer.com

Manitowoc

ENG spare part list for model number KIM0C813000A00.			DEU Ersatzteilliste für Artikelnummer KIM0C813000A00.		
Pos.	Item No.	Name	Pos.	Art.-Nr.	Bezeichnung
A001	- 2123633	- Outer casing OES 6.10 mini	A001	- 2123633	- Außenmantel OES 6.10 mini
A002	- 2118790	- Rear panel OES 6.06/6.10 mini	A002	- 2118790	- Rückwand OES 6.06/6.10 mini
A007	- 2628500	- halogen light bulb set with seal, circular	A007	- 2628500	- Set Halogen Glühlampe mit Dichtung, rund
A008	- 2629402	- CSS cooking chamber light round G4	A008	- 2629402	- KD Garraum-Leuchte rund G4
A010	- 2225528	- Suction panel OES 6.06mini, 6.10mini, 6.06mini 2in1, 6.10mini	A010	- 2225528	- Ansaugblech OES 6.06mini, 6.10mini, 6.06mini 2in1, 6.10mini
A011	- 2019061	- Left shelf rack OES 6.10 mini	A011	- 2019061	- Einhängegerüst links OES 6.10 mini
A012	- 2019060	- Right shelf rack OES 6.10 mini	A012	- 2019060	- Einhängegerüst rechts OES 6.10 mini
A013	- 5013022K	- Multipoint core temperature sensor with screw connection	A013	- 5013022K	- Mehrpunkt-Kerntemperaturfühler mit Verschraubung P3
A018	- 2118786	- Secondary fan for OES mini with fixing accessories	A018	- 2118786	- Zusatzlüfter für OES mini mit Montagematerial
A026	- 2123626	- Foot plate OES 6.10 mini, 23 mm high	A026	- 2123626	- Sockelblech OES 6.10 mini 23 mm hoch
A028	- 2223836	- Air guide panel for shelf rack OES 6.10 mini	A028	- 2223836	- Luftleitblech für Einhängegerüst OES 6.10 mini
A030	- 5016001K	- Cable gland M25	A030	- 5016001K	- Kabelverschraubung M25
A032	- 6005048	- Grommet, diameter 60 (DG 48)	A032	- 6005048	- Membrantülle Durchm. 60 (DG 48)
B001	- 2529784	- Left hinge door facelift OES 6.06 / 6.10mini / 6.06 mini 2in	B001	- 2529784	- Tür Linksanschlag facelift OES 6.06 / 6.10mini / 6.06 mini
B002	- 2518352	- Interior door OES 6.06 / 6.10mini / 6.06 2in1 / 6.10 2in1	B002	- 2518352	- Innentür OES 6.06 / 6.10mini / 6.06 2in1 / 6.10 2in1
B003	- 2529239	- Door handle MiniLine left hinged antibacterial with fixing a	B003	- 2529239	- Türgriff MiniLine Linksanschlag antibakteriell mit Montagema
B015	- 2524048	- Top and bottom hinge for exterior door OES mini	B015	- 2524048	- Außentürscharnier oben und unten OES mini
B024	- 2528056	- Door catch block MiniLine without vent position and fixing a	B024	- 2528056	- Türkloben ohne Anluftstellung MiniLine mit Montagematerial
B025	- 2518798	- Door contact switch OES mini	B025	- 2518798	- Türkontaktschalter OES mini
C001	- 5019420	- 5010 controller for SM control module P3 + mini (lamp relay	C001	- 5019420	- Steuerung 5010 Steuermodul SM P3 + mini (Lampenrelais mit Go
C001	- 5019422	- 5010 controller for SM control module mini (lamp relay with	C001	- 5019422	- Steuerung 5010 Steuermodul SM mini (Lampenrelais mit Goldkon
C004	- 2618785	- Fixing accessories for controller P2 P3 OES mini	C004	- 2618785	- Montagezubehör für Steuerung P2 P3 OES mini
C005	- 5019322	- Data cable between easyTOUCH operating module and control mo	C005	- 5019322	- Datenkabel Bedienmodul easyTOUCH - Steuermodul P3
C006	- 2619973	- Retrofit kit for supply module (P2, P3, OES mini)	C006	- 2619973	- Nachrüstset Versorgungsmodul (P2, P3, OES mini)
C007	- 2126353	- 7010 controller for easyTOUCH LED operating module P3 and OE	C007	- 2126353	- Steuerung 7010 Bedienmodul easyTOUCH LED P3 und OES mini
C009	- 2129793	- Top box OES 6.10mini / 10.10mini easyTOUCH LED "CONVOTHER	C009	- 2129793	- Oberkasten OES 6.10mini / 10.10mini easyTOUCH LED "CONVOTHER
C013	- 2128259	- Slider cover with USB port for controller easyTOUCH with fix	C013	- 2128259	- Verschlusschieber mit USB-Anschluss für Steuerung easyTOUCH
C015	- 2119918	- easyTOUCH main switch with fixing accessories	C015	- 2119918	- Hauptschalter easyTOUCH mit Montagematerial
C017	- 5019323	- Power cable for easyTOUCH operating module	C017	- 5019323	- Versorgungskabel für Bedienmodul easyTOUCH
C018	- 5019327	- Loudspeaker for 7000 controller easyTOUCH	C018	- 5019327	- Lautsprecher für Steuerung 7000 easyTOUCH
C019	- 4008099	- Memory card for easyTOUCH operating module	C019	- 4008099	- Speicher-Karte für Bedienmodul easyTOUCH
C020	- 2119921	- USB port for 7000 controller easyTOUCH with fixing accessori	C020	- 2119921	- USB-Anschluss für Steuerung 7000 easyTOUCH mit Montagemateri
C021	- 8014000	- Spacer pin M3 20 mm	C021	- 8014000	- Abstandsbolzen M3 20 mm
D018	- 2225099	- Injector distributorOES6.06 mini2in1/6.10 mini 2in1 with fix	D018	- 2225099	- Einspritzverteiler OES 6.06 mini/2in1/6.10 mini 2in1 mit Mon
D019	- 2229700	- Injection pipe OES mini with fixing accessories	D019	- 2229700	- Einspritzrohr OES mini mit Montagematerial
E001	- 2625108	- MotorOESmini with reduced fan speed, all voltages, with fixi	E001	- 2625108	- MotorOESmini mit reduz.Lüfterleistung,alle Spannungen, mit M
E003	- 2618801	- Set of seals for motor shaft OES mini	E003	- 2618801	- Set Motorwellendichtung OES mini
E004	- 6015304	- Motor spacer sleeve OES mini	E004	- 6015304	- Abstandsbuchse Motor OES mini
E005	- 2618803	- Fan OES mini with fixing accessories	E005	- 2618803	- Lüfterrad OES mini mit Montagematerial
E006	- 2617293	- Set of fan fixing parts P3	E006	- 2617293	- Set Lüfterradbefestigung P3
E007	- 2625181	- Tubular heater 6.8kW 230V OES 6.10mini with fixing accessori	E007	- 2625181	- Rohrheizkörper 6,8kW 230V OES 6.10mini mit Montagematerial
E008	- 2623226	- Gasket tub. heat. + fix. access. OES/OEB X.10/ OES mini (sin	E008	- 2623226	- Dichtung f Rohrheizkörper m Montagemat OES/OEB X.10/ OES min
E010	- 2218429	- Shielding plate for oven sensor OES mini	E010	- 2218429	- Abschirmblech für Garraumfühler OES mini
E011	- 2618787	- Thermal cutout OES mini with fixing accessories	E011	- 2618787	- Sicherheitstemperaturbegrenzer OES mini mit Montagematerial
E012	- 5002100K	- Thermocouple probe 3050 mm P2 P3	E012	- 5002100K	- Thermoelementfühler 3050 mm P2 P3
G001	- 5011020	- Single Solenoid valve 230V DR 1 br 180°	G001	- 5011020	- Magnetventil einfach 230 V DR 1 bar 180°
G001	- 5011021	- Single solenoid valve 90° 230V	G001	- 5011021	- Einfachmagnetventil 90° 230V
G002	- 7002033	- Hot water pipe 3/8"	G002	- 7002033	- Heisswasserschlauch 3/8"
G006	- 6015215	- Right-angle pipe connector 3/8" with washer	G006	- 6015215	- Winkel-Schlauchanschluss 3/8" m. Dichtung
G013	- 2618792	- Fixing parts for dehumidifier flap OES mini	G013	- 2618792	- Befestigungsmaterial für Entfeuchtungsklappe OES mini
G014	- 2016300	- Dehumidifier flap OES mini	G014	- 2016300	- Entfeuchtungsklappe OES mini
G015	- 6006086	- Hose clip 12-22mm	G015	- 6006086	- Schlauchbinder 12-22mm
G017	- 6006089	- Hose clip 40-60mm	G017	- 6006089	- Schlauchbinder 40-60mm
G048	- 2627994	- micro switch for flap control P3	G048	- 2627994	- Mikroschaler für Klappensteuerung
G064	- 6006030	- Connecting nozzle Ø 0,5mm OD 6.10 Gas	G064	- 6006030	- Verbindungsdüse Ø 0,5mm OD 06.10Gas
G065	- 5009063	- Pressure switch OD-Gas	G065	- 5009063	- Druckschalter neu OD-Gas
H001	- 2425188	- Condenser OES 6.06/6.10 mini with fixing accessories	H001	- 2425188	- Kondensator OES 6.06/6.10 mini mit Montagematerial
H002	- 6013057	- Condenser seal OES mini	H002	- 6013057	- Dichtmanschette Kondensator OES mini
H003	- 2418795	- Fixing parts for condenser OES mini	H003	- 2418795	- Befestigungsmaterial für Kondensator OES mini
H004	- 7012321K	- Drain for water trip tray 6.10/10.10 mini P3	H004	- 7012321K	- KD Ablauf Gerätetropfwanne 6.10/10.10 mini
H005	- 2618810	- Appliance drip tray OES mini	H005	- 2618810	- Gerätetropfwanne OES mini
H009	- 2013100	- Condenser quenching nozzle OES mini	H009	- 2013100	- Ablöschdüse Kondensator OES mini
H010	- 6013051	- Fixing parts for air-outlet pipe end OES mini	H010	- 6013051	- Befestigungsmaterial für Abluftstutzen OES mini
H011	- 2016259	- Air-outlet pipe end OES mini easyTOUCH	H011	- 2016259	- Abluftstutzen OES mini easyTOUCH
H014	- 2625856	- Dirt fence for oven drain OES mini	H014	- 2625856	- Schmutzgitter für Garraumablauf OES mini
H015	- 4007087	- Heat-resistant cable tie, 140x3.6mm	H015	- 4007087	- Kabelbinder hitzebeständig, 140x3,6mm
H020	- 8005041	- Washer 6.4 A2 DIN 9021 P2 P3	H020	- 8005041	- Scheibe 6,4 A2 DIN 9021
I016	- 2625117	- Screw connection for pipes on cover (sealing washer and nut)	I016	- 2625117	- Verschraubung für Rohrleitungen an Decke (Dichtung und Mutte
L004	- 7004008	- Loctite type 243e threadlocker	L004	- 7004008	- Sicherungsmittel Loctite Typ 243e
L005	- 7004013	- Threadlocker	L005	- 7004013	- Schraubensicherungslack
L009	- 7014004	- Aluminum insulating adhesive tape P3	L009	- 7014004	- Alu-Klebeband schmal für Isolierung P3/1 Rolle à 50 Meter
L011	- 7004018	- OKS 1120 lubricant	L011	- 7004018	- Schmiermittel OKS 1120

FRA liste de pieces de rechange du N°. Model KIM0C813000A00.	ESP lista de piezas de recambio del N°. model KIM0C813000A00.
Pos. N°.art. dénomination	Pos. N°.art. denominación
A001 - 2123633 - Enveloppe OES 6.10 mini	A001 - 2123633 - Envoltura OES 6.10 mini
A002 - 2118790 - Panneau arrière OES 6.06/6.10 mini	A002 - 2118790 - Pared posterior OES 6.06/6.10 mini
A007 - 2628500 - Kit lampe à incandescence halogen avec joint, rond	A007 - 2628500 - Kit Bombilla halogen con junta, redonda
A010 - 2225528 - Tôle d'aspiration OES 6.06mini, 6.10mini, 6.06mini 2en1, 6.1	A010 - 2225528 - Chapa de aspiración OES 6.06mini, 6.10mini, 6.06mini 2in1, 6
A011 - 2019061 - Glissière gauche OES 6.10 mini	A011 - 2019061 - Porta-bandejas izquierdo OES 6.10 mini
A012 - 2019060 - Glissière droite OES 6.10 mini	A012 - 2019060 - Porta-bandejas derecho OES 6.10 mini
A013 - 5013022K - Capteur de température à coeur P3	A013 - 5013022K - Sonda de temperatura corazón multipunto con racor P3
A018 - 2118786 - Ventilateur d'appoint pour OES mini avec sujétions de montage	A018 - 2118786 - Ventilador auxiliar para OES mini con material de montaje
A026 - 2123626 - Tôle de fond OES 6.10 mini 23 mm de hauteur	A026 - 2123626 - Chapa base OES 6.10 mini 23 mm de altura
A028 - 2223836 - Déflecteur d'air pour glissière OES 6.10 mini	A028 - 2223836 - Bandeja de conducción de aire para porta-bandejas OES 6.10 m
A030 - 5016001K - Presse-étoupe M25	A030 - 5016001K - Prensaestopas para cable M25
A032 - 6005048 - Diam. passe-tube 60 (DG 48)	A032 - 6005048 - Boquilla de membrana Diámetro 60 (DG 48)
A036 - 5014021 - Filtre réseau 4x25A 250/440V 50/60Hz KG	A036 - 5014021 - Filtro de red 4x25A 250/440V 50/60Hz KG
B001 - 2529784 - Porte butée gauche facelift OES 6.06 / 6.10mini / 6.06 mini	B001 - 2529784 - Puerta Charnela a la izquierda facelift OES 6.06/6.10mini/6.
B002 - 2518352 - Porte intérieure OES 6.06 / 6.10mini / 6.06 2en1 / 6.10 2en1	B002 - 2518352 - Puerta interior OES 6.06 / 6.10mini / 6.06 2in1 / 6.10 2in1
B003 - 2529239 - Poignée de porte butée gauche MiniLine antibactérienne avec	B003 - 2529239 - Manilla de puerta charnela a la izquierda MiniLine antimicro
B015 - 2524048 - Charnière de porte extérieure en haut et en bas OES mini	B015 - 2524048 - Bisagra de puerta exterior arriba y abajo OES mini
B024 - 2528056 - Gâche de porte MiniLine avec position de ventilation et sujé	B024 - 2528056 - Elemento de bloqueo de puerta MiniLine sin position de venti
B025 - 2518798 - Contact porte OES mini	B025 - 2518798 - Interruptor de contacto de puerta OES mini
C001 - 5019420 - Commande 5010 Module de commande SM P3 + mini (+ relais de l	C001 - 5019420 - Control 5010 Módulo de control SM P3 + mini (el rele la lamp
C001 - 5019422 - Commande 5010 Module de commande SM mini (+ relais de lamp	C001 - 5019422 - Control 5010 Módulo de control SM mini (el rele la lampara c
C004 - 2618785 - Accessoires de montage pour commande P2 P3 OES mini	C004 - 2618785 - Accesorios de montaje para control P2 P3 OES mini
C005 - 5019322 - Câble de données Module de service easyTOUCH - Module de com	C005 - 5019322 - Cable de datos Módulo de servicio easyTOUCH - Módulo de cont
C006 - 2619973 - Kit d'adaptation Module d'alimentation (P2, P3, OES mini)	C006 - 2619973 - Kit de retroadaptación Módulo de alimentación (P2, P3, OES m
C007 - 2126353 - Commande 7010 Module de service easyTOUCH LED P3 et OES m	C007 - 2126353 - Control 7010 Módulo de servicio easyTOUCH LED P3 y OES mini
C009 - 2129793 - Caisson supérieur OES 6.10mini / 10.10mini easyTOUCH LED "CO	C009 - 2129793 - Caja superior OES 6.10mini / 10.10mini easyTOUCH LED "CONVOT
C013 - 2128259 - Glissière de fermeture avec connexion USB pour commande easy	C013 - 2128259 - Desplazador de cierre con conexión USB para control easyTOUC
C015 - 2119918 - Interrupteur général easyTOUCH avec accessoires de montage	C015 - 2119918 - Interruptor principal easyTOUCH con material de montaje
C017 - 5019323 - Câble d'alimentation pour module de service easyTOUCH	C017 - 5019323 - Cable de alimentación para módulo de servicio easyTOUCH
C018 - 5019327 - Haut-parleur pour commande 7000 easyTOUCH	C018 - 5019327 - Altavoz para control 7000 easyTOUCH
C019 - 4008099 - Carte mémoire pour module de service easyTOUCH	C019 - 4008099 - Tarjeta de memoria para módulo de servicio easyTOUCH
C020 - 2119921 - Connexion USB pour commande 7000 easyTOUCH avec accessoires	C020 - 2119921 - Conexión USB para control 7000 easyTOUCH con material de mon
C021 - 8014000 - Boulon entretoise M3 20 mm	C021 - 8014000 - Perno distanciador M3 20 mm
D018 - 2225099 - Distributeur d'inject.OES6.06mini2en1/6.10mini2en1 avec acce	D018 - 2225099 - Distribuidor de inyección OES6.06 mini2in1/6.10mini2in1 con
D019 - 2229700 - Tuyau d'injection OES mini avec accessoires de montage	D019 - 2229700 - Tuyau d'injection OES mini avec accessoires de montage
E001 - 2625108 - MoteurOESmini avec puissance de ventilation réd.,ttes tensio	E001 - 2625108 - MotorOESmini con potencia deventilador reduc.,todas tensione
E003 - 2618801 - Kit garniture arbre moteur OES mini	E003 - 2618801 - Kit Junta del árbol del motor OES mini
E004 - 6015304 - Douille entretoise moteur OES mini	E004 - 6015304 - Casquillo distanciador Motor OES mini
E005 - 2618803 - Ventilateur OES mini avec accessoires de montage	E005 - 2618803 - Rodete del ventilador OES mini con material de montaje
E006 - 2617293 - Kit fixation ventilateur P3	E006 - 2617293 - Kit Fijación del rodete del ventilador P3
E007 - 2625181 - Corps de chauffe tubulaire6,8kW230VOES6.10mini avec accessoi	E007 - 2625181 - Radiador tubular 6,8 kW 230 V OES 6.10mini con material de m
E008 - 2623226 - Joint corps chauffe tubul. + access. OES/B X.10/ OES mini (d	E008 - 2623226 - Junta rad. tub. + mat. Montaje OES/OEB X.10/ OES mini (desde
E010 - 2218429 - Tôle de protection pour capteur d'enceinte de cuisson OES mi	E010 - 2218429 - Pantalla protectora para sonda de la cámara de cocción OES m
E011 - 2618787 - Limiteur de température de sécurité OES mini avec accessoire	E011 - 2618787 - Limitador de temperatura de seguridad OES mini con material
E012 - 5002100K - Thermocouple sonde 3050 mm P2 P3	E012 - 5002100K -
G001 - 5011021 - Electrovanne simple droite 90° 230V	G001 - 5011021 - Válvula electromagnética sencilla 90° 230V
G002 - 7002033 - Tuyau d'eau chaude 3/8"	G002 - 7002033 - Manguera para agua caliente 3/8"
G006 - 6015215 - Raccord coudé pour tuyau 3/8" avec joint	G006 - 6015215 - Conexión de manguera acodada 3/8" con junta
G013 - 2618792 - Matériel de fixation pour volet de déshumidification OES min	G013 - 2618792 - Material de fijación para válvula de deshumidificación OES m
G014 - 2016300 - Volet de déshumidification OES mini	G014 - 2016300 - Válvula de deshumidificación OES mini
G015 - 6006086 - Collier de tube 12-22 mm	G015 - 6006086 - Brida de manguera 12-22 mm
G017 - 6006089 - Collier de tube 40-60 mm	G017 - 6006089 - Brida de manguera 40-60 mm
G048 - 2627994 - microrupteur pour pilotage volet	G048 - 2627994 - microinterruptor para control de válvula
G064 - 6006030 - Buse de liaison Ø 0,5mm OD 6.10 Gas	
G065 - 5009063 - Interrupteur inv. manométrique ODgaz A.P. 32Z5871	
H001 - 2425188 - Condenseur OES 6.06/6.10 mini avec accessoires de montage	H001 - 2425188 - Condensador OES 6.06/6.10 mini con material de montaje
H002 - 6013057 - Garniture cylindrique condenseur OES mini	H002 - 6013057 - Manguito de obturación Condensador OES mini
H003 - 2418795 - Matériel de fixation pour condenseur OES mini	H003 - 2418795 - Material de fijación para condensador OES mini
H005 - 2618810 - Egouttoir de l'appareil OES mini	H005 - 2618810 - Gotera del aparato OES mini
H009 - 2013100 - Buse d'extinction condenseur OES mini	H009 - 2013100 - Boquilla de enfriamiento Condensador OES mini
H010 - 6013051 - Matériel de fixation pour manchon d'évacuation d'air OES min	H010 - 6013051 - Material de fijación para tubo de desaireación OES mini
H011 - 2016259 - Manchon d'évacuation d'air OES mini easyTOUCH	H011 - 2016259 - Tubo de desaireación OES mini easyTOUCH
H014 - 2625856 - Grille à impuretés pour évacuation de l'enceinte de cuisson	H014 - 2625856 - Rejilla para vertedor de la cámara de cocción OES mini
H015 - 4007087 - Collier de câble résistant à la chaleur, 140x3,6mm	H015 - 4007087 - Sujetacables resistente al calor, 140x3,6 mm
H020 - 8005041 - Rondelle 6,4 A2 DIN 9021	H020 - 8005041 - Arandela 6,4 A2 DIN 9021
I016 - 2625117 - Raccord pour tuyaux au plafond (joint et écrou)	I016 - 2625117 - Racor para tuberías en techo (junta y tuerca)
L004 - 7004008 - Produit de protection Loctite Type 243e	L004 - 7004008 - Medio bloqueador Loctite Tipo 243e
L005 - 7004013 - Laque de protection des vis	L005 - 7004013 - Barniz de bloqueo de tornillos
L009 - 7014004 - Ruban adhésif alu pour isolation P3	L009 - 7014004 - Cinta adhesiva de aluminio para aislamiento P3
L011 - 7004018 - Lubrifiant OKS 1120	L011 - 7004018 - Lubricante OKS 1120